

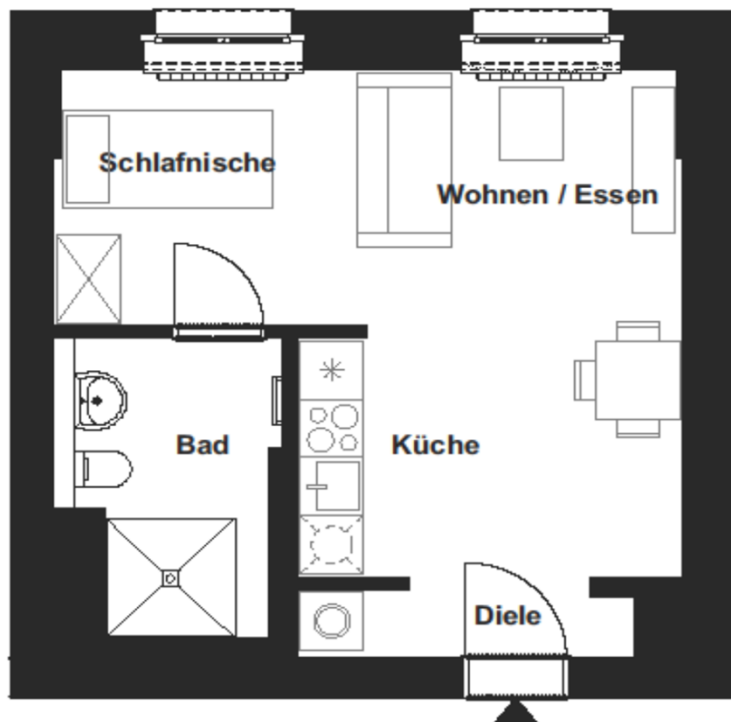
POST 19 Modernes Wohnen im ehemaligen Postamt

Steckbrief

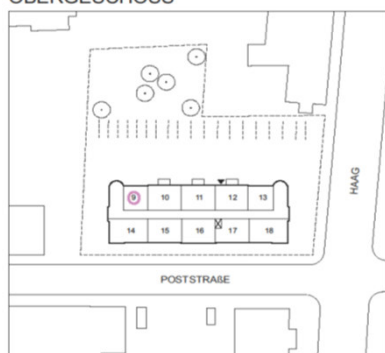
WE 09

33,22 m²

1-Zimmer-Wohnung, barrierefrei,
im 1. Obergeschoss



OBERGESCHOSS



1m



Monatliche Kosten

Netto-Kaltmiete	415,25 €
Betriebskosten	53,15 €
Heizkosten	53,15 €
Gesamtmiete	521,55 €

Nebenflächen

Keller barrierefrei	
Stellplatz (zusätzlich anmietbar)	35,00 €

Einmalige Kosten

Kaution (3 Monatskaltmieten)	1.245,75 €
---------------------------------	------------

Ausstattungsmerkmale

Das ehemalige Postgebäude wurde aufwendig instandgesetzt und modernisiert unter Berücksichtigung der Bestimmungen des Gebäudeenergiegesetzes (GEG) in Würdigung des Denkmalschutzes.

Die Bestandsfester wurden, soweit möglich, entsprechend den Vorgaben der Denkmalbehörde erhalten.

Das Gebäude wurde durch einen Aufzug komplettiert, so dass ausgewählte Wohnungen barrierefrei errichtet werden konnten.

Allgemein:	stufenloser, barrierefreier Zugang Aufzug vom Keller bis in das Mansardgeschoss Mieterkeller PKW-Stellplatz kann angemietet werden Elektroladestationen für E-Autos optional Heizart: Fernwärme Kabelanschluss (Vertragsabschluss mieterseits) Raumhöhe ca. 3,70 m
Wohnen/Schlafen	großzügiger Wohn- Schlafbereich mit offener Küche Linoleum als Bodenbelag
Küche:	Anschlüsse für Spüle, Herd, Geschirrspüler
Bad:	bodengleiche, barrierefreie Dusche Wand- und Bodenfliesen Handtuchheizkörper elektrisch mit Thermostat

Wohnflächenberechnung in m²

gemäß Wohnflächenverordnung (WoFIV) vom 25.11.2003

Wohnfläche in m ²	33,22
Heizfläche in m ² = Wohnfläche	33,22

Wohnen / Essen / Schlafen	21,02
Wohnen / Essen	
Zimmer 1	
Schlafen	

Küche	3,99
Bad / WC	5,78
Hauswirtschaft	
Abstellraum/-nische	
Flur	
Diele	2,43

Es handelt sich um Planmaße.

Die angegebenen Maße sind somit unverbindlich und werden nicht zugesichert.

Vor Ort kann es zu Abweichungen kommen.