

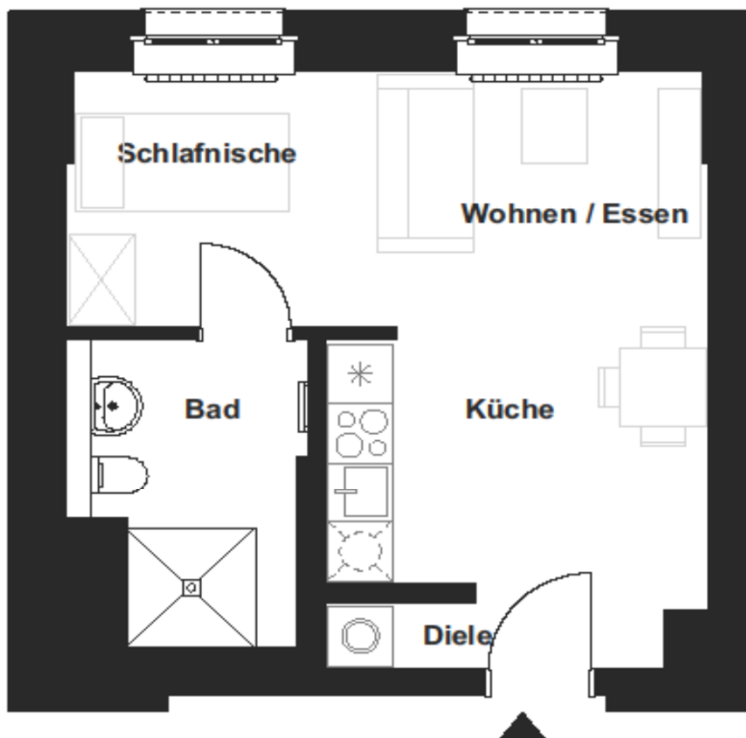
# POST 19 Modernes Wohnen im ehemaligen Postamt

**Steckbrief**

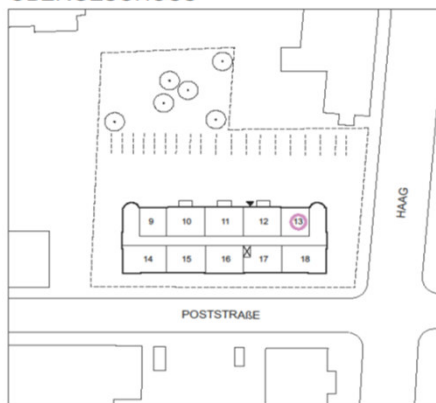
**WE 13**

**33,19 m<sup>2</sup>**

1-Zimmer-Wohnung, barrierefrei,  
im 1. Obergeschoss



OBERGESCHOSS



1m



## **Monatliche Kosten**

---

Netto-Kaltmiete	414,88 €
Betriebskosten	53,10 €
Heizkosten	53,10 €
Gesamtmiete	<b>521,08 €</b>

## **Nebenflächen**

---

Keller	
Stellplatz (zusätzlich anmietbar)	35,00 €

## **Einmalige Kosten**

---

Kaution (3 Monatskaltmieten)	1.244,64 €
---------------------------------	------------

## **Ausstattungsmerkmale**

---

Das ehemalige Postgebäude wurde aufwendig instandgesetzt und modernisiert unter Berücksichtigung der Bestimmungen des Gebäudeenergiegesetzes (GEG) in Würdigung des Denkmalschutzes.

Die Bestandsfenster wurden, soweit möglich, entsprechend den Vorgaben der Denkmalbehörde erhalten.

Das Gebäude wurde durch einen Aufzug komplettiert, so dass ausgewählte Wohnungen barrierefrei errichtet werden konnten.

Allgemein:	stufenloser, barrierefreier Zugang Aufzug vom Keller bis in das Mansardgeschoss Mieterkeller PKW-Stellplatz kann angemietet werden Elektroladestationen für E-Autos optional Heizart: Fernwärme Kabelanschluss (Vertragsabschluss mieterseits) Raumhöhe ca. 3,70 m
Wohnen/Schlafen	großzügiger Wohnbereich mit offener Küche Linoleum als Bodenbelag
Küche:	Anschlüsse für Spüle, Herd, Geschirrspüler
Bad:	bodengleiche, barrierefreie Dusche Wand- und Bodenfliesen Handtuchheizkörper elektrisch mit Thermostat

## Wohnflächenberechnung in m<sup>2</sup>

gemäß Wohnflächenverordnung (WoFIV) vom 25.11.2003

Wohnfläche in m <sup>2</sup>	<b>33,19</b>
Heizfläche in m <sup>2</sup> = Wohnfläche	<b>33,19</b>

Wohnen / Essen / Schlafen	21,85
Wohnen / Essen	
Zimmer 1	
Schlafen	

Küche	2,74
Bad / WC	6,05
Hauswirtschaft	
Abstellraum/-nische	
Flur	
Diele	2,55

Es handelt sich um Planmaße.

Die angegebenen Maße sind somit unverbindlich und werden nicht zugesichert.

Vor Ort kann es zu Abweichungen kommen.