

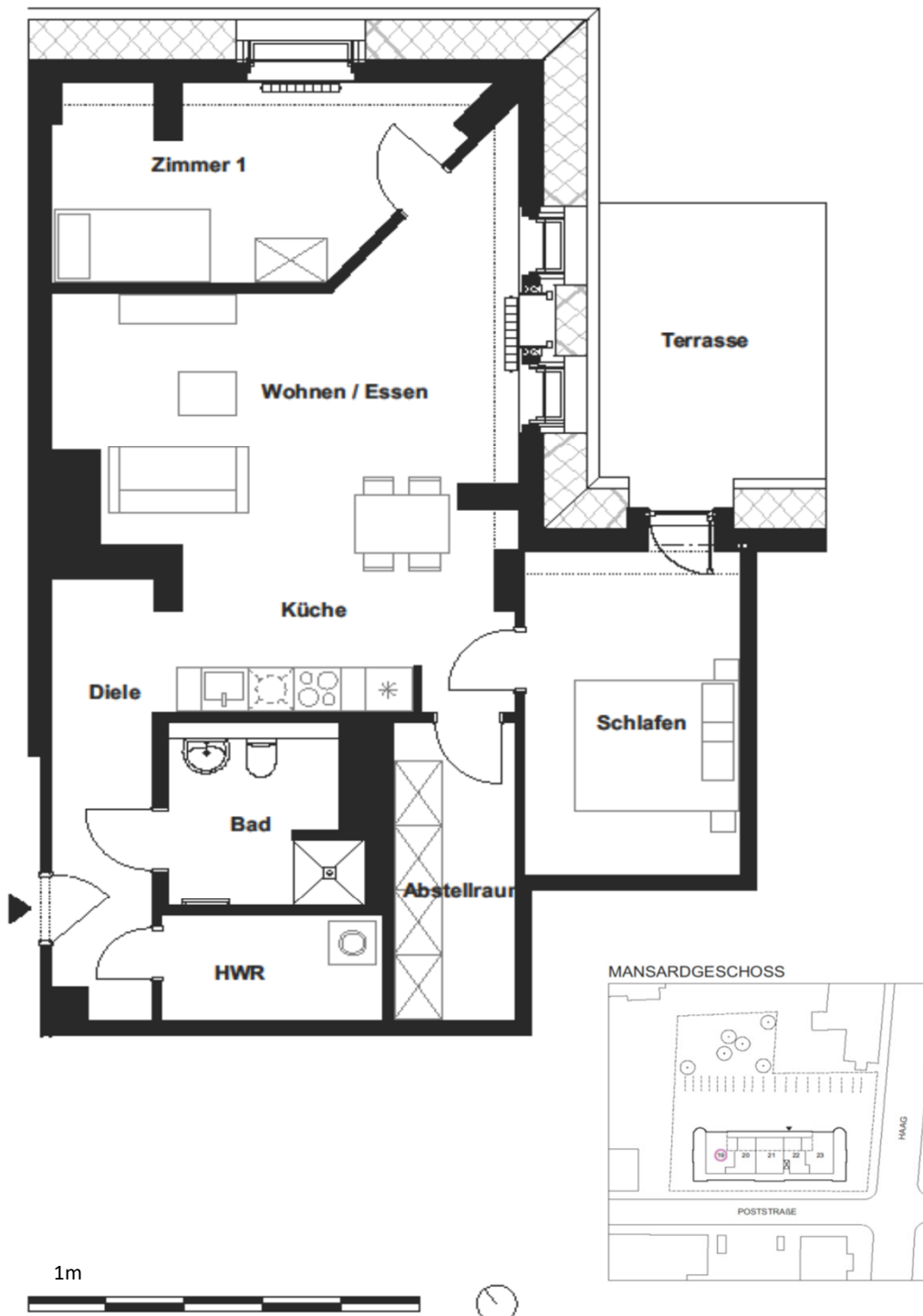
POST 19 Modernes Wohnen im ehemaligen Postamt

Steckbrief

WE 19

89,06 m²

3-Zimmer-Wohnung
mit Dachterrasse im Mansardgeschoss



Monatliche Kosten

Netto-Kaltmiete	1.113,25 €
Betriebskosten	132,24 €
Heizkosten	132,24 €
Gesamtmiete	1.377,73 €

Nebenflächen

Keller	
Stellplatz (zusätzlich anmietbar)	35,00 €

Einmalige Kosten

Kaution (3 Monatskaltmieten)	3.339,75 €
---------------------------------	------------

Ausstattungsmerkmale

Das ehemalige Postgebäude wurde aufwendig instandgesetzt und modernisiert unter Berücksichtigung der Bestimmungen des Gebäudeenergiegesetzes (GEG) in Würdigung des Denkmalschutzes.

Die Bestandsfenster wurden, soweit möglich, entsprechend den Vorgaben der Denkmalbehörde erhalten.

Das Gebäude wurde durch einen Aufzug komplettiert, so dass ausgewählte Wohnungen barrierefrei errichtet werden konnten.

Allgemein:	Aufzug vom Keller bis in das Mansardgeschoss Mieterkeller PKW-Stellplatz kann angemietet werden Elektroladestationen für E-Autos optional Heizart: Fernwärme Kabelanschluss (Vertragsabschluss mieterseits) Raumhöhe ca. 2,75 m (nicht in den Dachschrägen)
Wohnen/Schlafen	großzügiger Wohnbereich mit offener Küche Linoleum als Bodenbelag
Küche:	Anschlüsse für Spüle, Herd, Geschirrspüler
Bad:	bodengleiche Dusche Wand- und Bodenfliesen Handtuchheizkörper elektrisch mit Thermostat
Terrasse:	ca. 12,82 m ² , Sonne bis zum frühen Nachmittag mit Blick über die Dächer von Luckenwalde

Wohnflächenberechnung in m²

gemäß Wohnflächenverordnung (WoFIV) vom 25.11.2003

Wohnfläche in m ² (inkl. 1/2 Fläche der Terrasse)	89,06
Heizfläche in m ² = Wohnfläche ohne Terrasse	82,65

Wohnen / Essen / Schlafen	
Wohnen / Essen	23,36
Zimmer 1	12,77
Schlafen	12,40

Küche	9,91
Bad / WC	5,82
Hauswirtschaft	4,21
Abstellraum/-nische	6,48
Flur	
Diele	7,70

Terrasse	12,82
----------	-------

Es handelt sich um Planmaße.

Die angegebenen Maße sind somit unverbindlich und werden nicht zugesichert.

Vor Ort kann es zu Abweichungen kommen.