

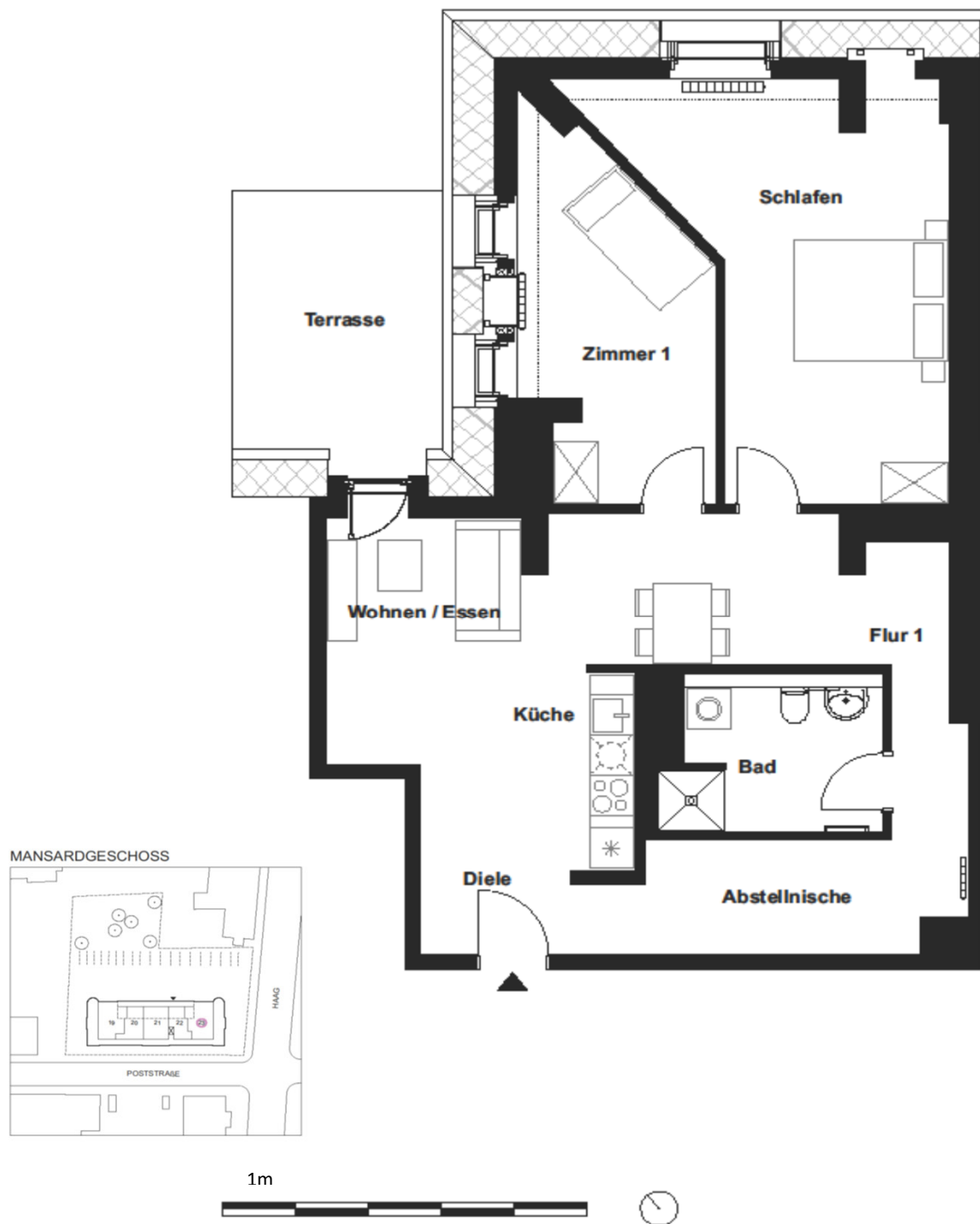
# POST 19 Modernes Wohnen im ehemaligen Postamt

Steckbrief

WE 23

90,67 m<sup>2</sup>

3-Zimmer-Wohnung  
mit Dachterrasse im Mansardgeschoss



## **Monatliche Kosten**

---

Netto-Kaltmiete	1.133,38 €
Betriebskosten	134,82 €
Heizkosten	134,82 €
Gesamtmiete	<b>1.403,02 €</b>

## **Nebenflächen**

---

Keller	
Stellplatz (zusätzlich anmietbar)	35,00 €

## **Einmalige Kosten**

---

Kaution (3 Monatskaltmieten)	3.400,14 €
---------------------------------	------------

## **Ausstattungsmerkmale**

---

Das ehemalige Postgebäude wurde aufwendig instandgesetzt und modernisiert unter Berücksichtigung der Bestimmungen des Gebäudeenergiegesetzes (GEG) in Würdigung des Denkmalschutzes.

Die Bestandsfenster wurden, soweit möglich, entsprechend den Vorgaben der Denkmalbehörde erhalten.

Das Gebäude wurde durch einen Aufzug komplettiert, so dass ausgewählte Wohnungen barrierefrei errichtet werden konnten.

Allgemein:	Aufzug vom Keller bis in das Mansardgeschoss Mieterkeller PKW-Stellplatz kann angemietet werden Elektroladestationen für E-Autos optional Heizart: Fernwärme Kabelanschluss (Vertragsabschluss mieterseits) Raumhöhe ca. 2,75 m (nicht in den Dachschrägen)
Wohnen/Schlafen	großzügiger Wohnbereich mit offener Küche Linoleum als Bodenbelag
Küche:	Anschlüsse für Spüle, Herd, Geschirrspüler
Bad:	bodengleiche Dusche Wand- und Bodenfliesen Handtuchheizkörper elektrisch mit Thermostat
Terrasse:	ca. 12,82 m <sup>2</sup> , Sonne bis zum frühen Nachmittag mit Blick über die Dächer von Luckenwalde

## Wohnflächenberechnung in m<sup>2</sup>

gemäß Wohnflächenverordnung (WoFIV) vom 25.11.2003

Wohnfläche in m <sup>2</sup> (inkl. 1/2 Fläche der Terrasse)	<b>90,67</b>
Heizfläche in m <sup>2</sup> = Wohnfläche ohne Terrasse	<b>84,26</b>

Wohnen / Essen / Schlafen	
Wohnen / Essen	20,73
Zimmer 1	12,70
Schlafen	22,39

Küche	3,89
Bad / WC	6,70
Hauswirtschaft	
Abstellraum/-nische	7,27
Flur	5,14
Diele	5,44

Terrasse	12,82
----------	-------

Es handelt sich um Planmaße.

Die angegebenen Maße sind somit unverbindlich und werden nicht zugesichert.

Vor Ort kann es zu Abweichungen kommen.