

POST 19

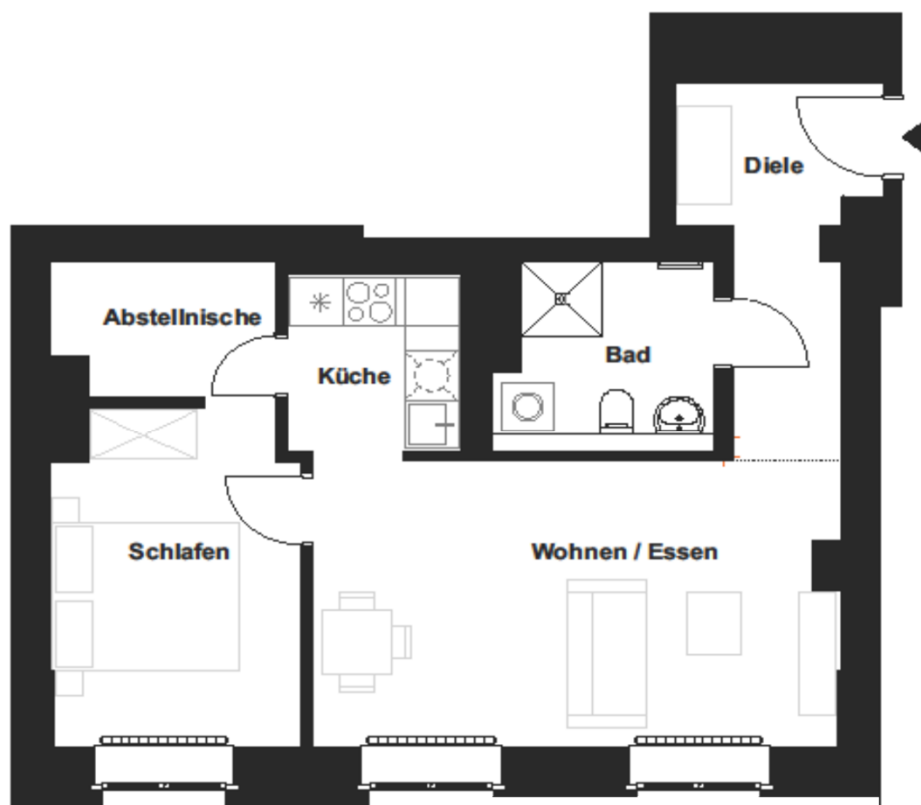
Modernes Wohnen im ehemaligen Postamt

Steckbrief

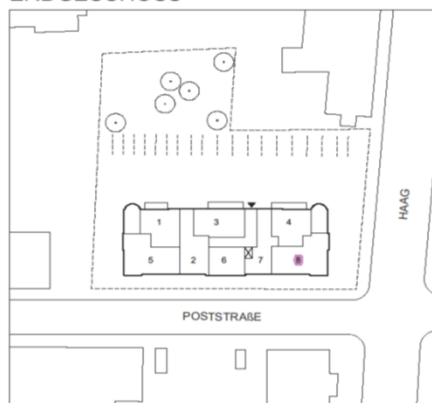
WE 08

52,85 m²

2-Zimmer-Wohnung im Erdgeschoss
mit alleinigem Gebäudezugang Poststraße 19b



ERDGESCHOSS



1m

Monatliche Kosten

Netto-Kaltniete	660,63 €
Betriebskosten	84,56 €
Heizkosten	84,56 €
Gesamtmiete	829,75 €

Entgelt für Einbauküche (optional Kauf der Einbauküche)	79,27 €
--	---------

Nebenflächen

Keller	
Stellplatz	35,00 €
Betriebskosten (zusätzlich anmietbar)	8,00 €

Einmalige Kosten

Kaution (3 Monatskaltnieten)	1.981,89 €
---------------------------------	------------

Ausstattungsmerkmale

Das ehemalige Postgebäude wurde aufwendig instandgesetzt und modernisiert unter Berücksichtigung der Bestimmungen des Gebäudeenergiegesetzes (GEG) in Würdigung des Denkmalschutzes.

Die Bestandsfenster wurden, soweit möglich, entsprechend den Vorgaben der Denkmalbehörde erhalten.

Das Gebäude wurde durch einen Aufzug komplettiert, so dass ausgewählte Wohnungen barrierefrei errichtet werden konnten.

Allgemein:	Vestibül mit Treppe zur Wohnung Aufzug vom Keller bis in das Mansardgeschoss Mieterkeller PKW-Stellplatz kann angemietet werden Elektroladestationen für E-Autos optional Heizart: Fernwärme Kabelanschluss (Vertragsabschluss mieterseits) Raumhöhe ca. 3,95 m
Wohnen/Schlafen	Wohnbereich mit offener Küche Linoleum als Bodenbelag separates Schlafzimmer
Küche:	Einbauküche mit Spüle, Herd, Geschirrspüler, Kühlschrank
Bad:	bodengleiche Dusche Wand- und Bodenfliesen Handtuchheizkörper elektrisch mit Thermostat
Vestibül:	Gebäudezugang über Portaltür mit Adresse Poststraße 19b

Wohnflächenberechnung in m²

gemäß Wohnflächenverordnung (WoFIV) vom 25.11.2003

Wohnfläche in m ²	52,85
Heizfläche in m ² = Wohnfläche	52,85

Wohnen / Essen / Schlafen	
Wohnen / Essen	20,98
Zimmer 1	
Schlafen	11,28

Küche	4,23
Bad / WC	5,37
Hauswirtschaft	
Abstellraum/-nische	4,00
Flur	
Diele	6,99

Es handelt sich um Planmaße.

Die angegebenen Maße sind somit unverbindlich und werden nicht zugesichert.

Vor Ort kann es zu Abweichungen kommen.